



2-Color

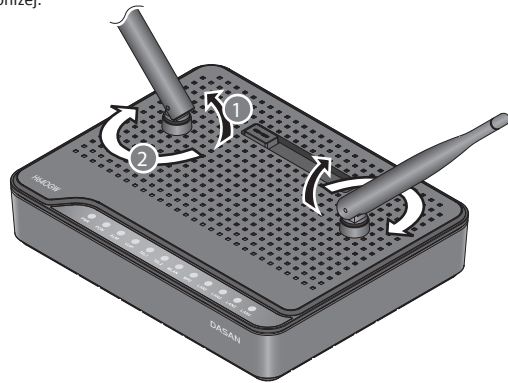
4. Początkowy dostęp do sieci

W celu uzyskania dostępu do urządzenia H640RW przez przeglądarkę internetową należy postępować według poniższych reguł:

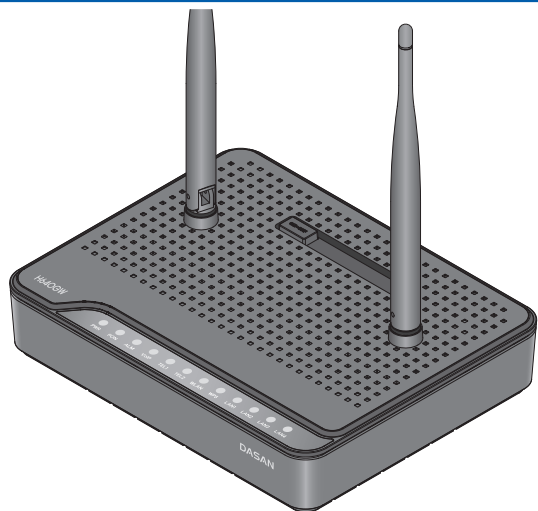
- 1 Podłącz komputer PC do portu LAN1 przy użyciu kabla Ethernetowego.
- 2 Skonfiguruj adres IP swojego komputer na 192.168.1.1-254 (oprócz 192.168.1.100)
- 3 Otwórz przeglądarkę i wpisz http://192.168.1.100:8080 w polu URL (adres stron)
- 4 Wpisz user/user w polach name/password i zaloguj się do urządzenia. Ekran startowy pojawi się.

Wskazówka do lepszego ustawienia połączenia bezprzewodowego

Można ustawić anteny ukośnie skierowane do środka lub na zewnątrz przez przechylenie (1) i rotację (2) antenami aby uzyskać lepszą łączność bezprzewodową jak przedstawiono na rysunku poniżej.



DASAN Networks, Inc.
DASAN Tower, 45, Daewangpangyo-ro 644Beon-gil, Bundang-gu, Seongnam-si, Gyeonggi-do, 463-400 KOREA
TEL : +82-70-7010-1000



H640GW

Skrócona instrukcja

V3

GPON Optical Network Terminal (ONT) z VoIP i Wi-Fi

Informacje przedstawione przez firmę Dasan Networks, Inc. uważa się za dokładne i wiarygodne. Jednakże, firma Dasan Networks nie ponosi żadnej odpowiedzialności za ich używanie, ani za jakiegokolwiek naruszenia patentów lub innych praw osób trzecich, które mogą być spowodowane przez użycie ich. Nie przyznaje się domniemanej lub innej licencji w ramach jakiegokolwiek patentu lub praw patentowych firmy DASAN Networks. DASAN Networks zastrzega sobie prawo do zmiany specyfikacji w każdym czasie bez konieczności informowania.

Prawa autorskie (C) 2013 przez DASAN Networks, Inc. Wszelkie prawa zastrzeżone.

DASAN Networks, Inc.

www.dasannetworks.com

1. Ostrzeżenie

Proszę postępować zgodnie z instrukcją poniżej, aby uniknąć fizycznych obrażeń: W czasie burzy nie wolno instalować urządzenia, jak również nie wolno podłączać lub rozłączać jakiegokolwiek połączeń aby nie doszło do porażenia elektrycznego. Przewody powinny być położone w takim miejscu, aby nikt nie miał możliwości stanąć lub potknąć się o nie. Ta część instrukcji przedstawia ważne informacje, które pomogą we właściwym używaniu urządzenia i akcesoriów. Proszę przeczytać uważnie instrukcje przed instalacją urządzenia.

⚠ Uwagi i ostrzeżenia

- Urządzenie oraz okablowanie jest tylko do użytku wewnątrz budynku.
- NIE WOLNO podłączać, włączać, bądź próbować pracować na uszkodzonym (fizycznie) urządzeniu.
- NIGDY nie wolno patrzeć bezpośrednio w port światłowodowy TX i światłowodów, gdy urządzenie jest podłączone.
- NIE WOLNO użytkować w pobliżu wody.
- NIE WOLNO rozmontowywać urządzenia.
- NIE WOLNO umieszczać urządzenia w pobliżu źródła wysokiej temperatury.
- NIE WOLNO wykorzystywać urządzenia w miejscu, gdzie temperatura otoczenia przekracza 40°C (104°F)
- Otwieranie złącza optycznego w każdym przypadku wymaga użycia ochronnego płaszczka aby uchronić przed fizycznymi uszkodzeniami oraz brudem.
- Przed podłączeniem światłowodu do złącza należy go oczyścić alkoholem izopropylowym i celulozową (niewłóknistą) chusteczką bezpyłową.
- Unikać zbytniego nacisku na złącze w momencie podłączenia światłowodu. Fizyczne uszkodzenie czoła światłowodu spowoduje pogorszenie transmisji (wzrost tłumienności).
- Nie zginać światłowodu w większym promieniu niż 30 mm (1,18 cala).
- Sprawdzić dostępne zasilanie.
- Korzystać z urządzenia w suchym pomieszczeniu.
- Umieścić urządzenie z dala od bezpośredniego promieniowania słonecznego oraz innych urządzeń elektrycznych.
- Czyścić delikatną wilgotną ściereczką.
- Uszkodzenie mogą być jedynie naprawiane przez pracowników autoryzowanego serwisu.
- Używać tylko adaptera dostarczonego razem z urządzeniem.

-1-

2. Wprowadzenie

2.1 Zawartość pudełka

- H640GW
- Zasilacz (adapter)
- kabel UTP (RJ45)
- Skrócona instrukcja

2.2 Specyfikacja

Pozycja	Specyfikacja
Pamięć RAM	128MB DDR3
Pamięć FLASH	128MB Nand Flash
Interfejs WAN (uplink)	1 x port GPON (SC/APC)
Interfejs użytk. (LAN)	4 x port 10/100/1000Base-T (RJ45)
Interfejs VoIP	2 x port FXS (RJ11)
Wi-Fi	IEEE 802.11b/g/n Pasmo częstotliwości: 2.4 GHz Dwie ścieżki transmisji i odbioru (2T2R) Przepustowość: 54Mbps (802.11g) 300Mbps (802.11n) Bezpieczeństwo: WEP, WPA-PSK (TKIP), WPA2-PSK (AES)
LED	PWR, PON, ALM, VoIP, TEL1~2, WLAN, WPS*, LAN1-4
Zasilanie	Adapter AC/DC: 12VDC/1.5A, typ 2-PIN
Temp. pracy	0 - 40°C (32 - 104°F)
Wilgotność	5 - 90% (bez kondensacji)
Wymiary (szer. x dł. x wys.)	190 × 150 × 62 mm (7.48 x 5.90 x 2.44 cala)
Przyciski	ON/OFF, WLAN, WPS*, RESET

* WPS (Wi-Fi Protected Setup) - standard pozwalający na automatyczne ustawienie bezpiecznego bezprzewodowego połączenia.

-2-



2-Color

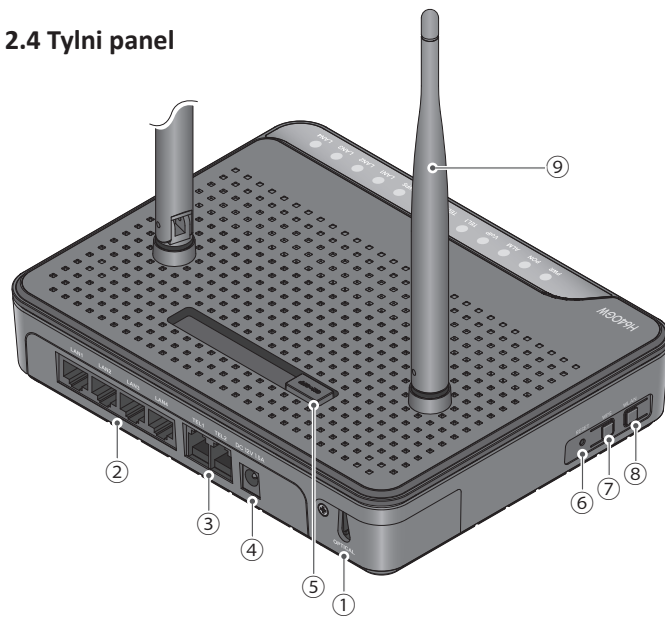
2.3 Przedni panel (LEDy)



Dioda	Kolor	Status	Opis
PWR	Zielony	świeci	Urządzenie włączone
		zgaszona	Urządzenie wyłączone z prądu
PON	Zielony	świeci	Połączony z urządzeniem OLT
		zgaszona	Nie może się zarejestrować do OLT-a
ALM	Czerwony	świeci	Brak sygnału optycznego
		zgaszona	Wykryty sygnał optyczny
VoIP	Zielony	świeci	Zarejestrowany do serwera
		zgaszona	Nie zarejestrowany
TEL 1-2	Zielony	świeci	Podniesiona słuchawka (Zajęty telefon)
		zgaszona	Odrożona słuchawka
WLAN	Zielony	świeci	Sieć bezprzewodowa uruchomiona
		zgaszona	Sieć bezprzewodowa wyłączona
		miga	W trakcie zestawiania połączenia
WPS	Zielony	świeci	Połączenie udane (przez 5 sec)
		zgaszona	Wyłączony bądź zakończenie zestawiania
LAN 1-4 (LNK/ACT)	Zielony	świeci	Port 1G w stanie połączenia
		miga	Transmisja na porcie
	Pomar.	świeci	Port 100M w stanie połączenia
		Blink	Transmisja na porcie
		zgaszona	Brak połączenia lub połącz. o prędkości 10M

-3-

2.4 Tylni panel



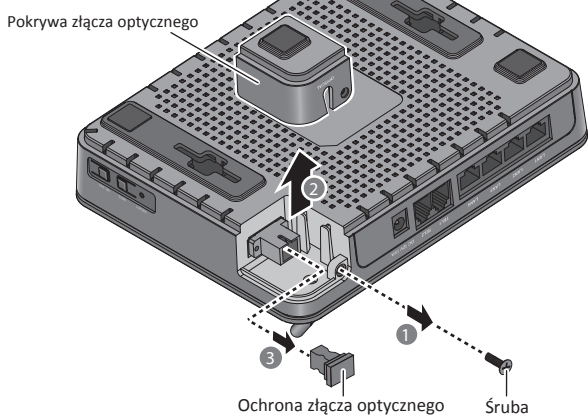
Pozycja	Opis
1 OPTICAL	Podłączenie sieci światłowodowej
2 LAN1-4	Podłączenie PC lub LAN
3 TEL1-2	Podłączenie telefonu
4 POWER	Podłączenie zasilania
5 ON/OFF	Włączanie/wyłączanie urządzenia
6 RESET	Reset urządzenia do ustawień fabrycznych
7 WPS	Uruchomienie procesu WPS
8 WLAN	Uruchomienie Wi-Fi
9 Antena	Transmisja i odbieranie pakietów z sieci bezprzew.

-4-

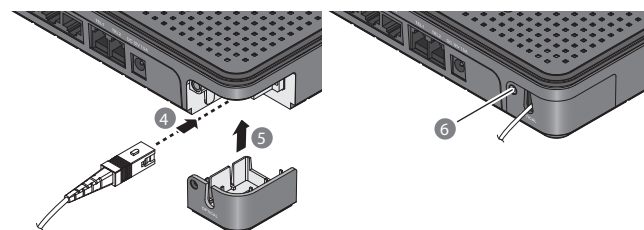
3. Instalacja

3.1 Podłączenie do sieci (przez port GPON)

- 1 Odkręć śrubę (M2.6) z pokrywy złącza optycznego
- 2 Ściągnąć pokrywę złącza optycznego
- 3 Usunąć ochronę złącza optycznego



- 4 Podłącz światłowód (SC/APC-tyczka), aby połączyć ONT do sieci (OLT)
- 5 Załóż pokrywę złącza optycznego

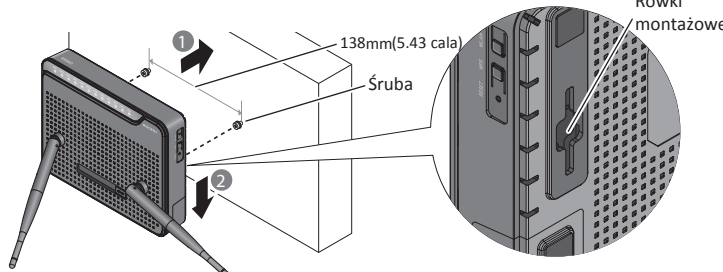


- 6 Przykręcić śrubę do pokrywy złącza optycznego

-5-

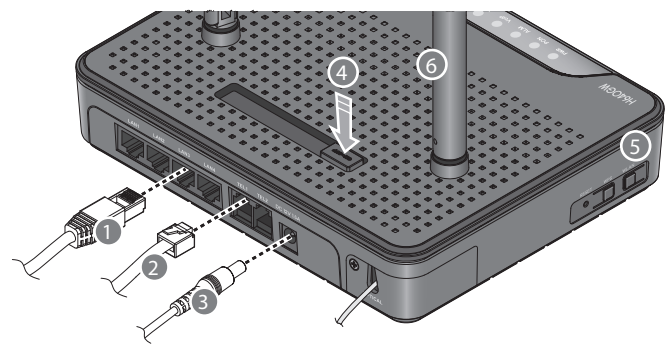
3.2 Montowanie na ścianie

Jeśli to konieczne jest możliwość zamontowania urządzenia na ścianie używając rowków montażowych oraz właściwych śrub lub gwoździ.



3.3 Podłączenie Eth./VoIP/Power i uruchomienie WLAN

- 1 Podłącz kabel Ethernetowy z portu LAN do PC
- 2 Podłącz kabel telefoniczny z portu TEL do telefonu
- 3 Podłącz adapter zasilania z portu POWER do gniazdka AC.
- 4 Włącz urządzenie wciskając przycisk ON/OFF
- 5 Informację jak ustawić antenę znajdują się na ostatniej stronie (Wskazówka)



-6-